

臺灣中區 108 學年度高級中等學校音樂班甄選入學聯合術科測驗

樂理與基礎和聲試題

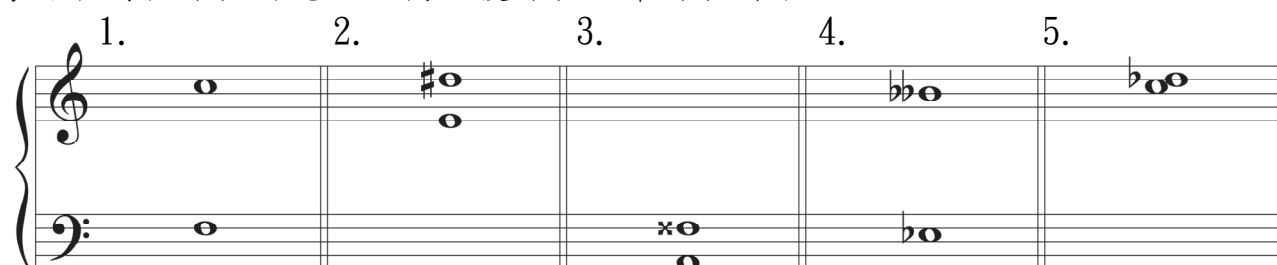
【一律於答案卷上作答】

一、選擇題 40% 【四選一，請選出最適當的選項】

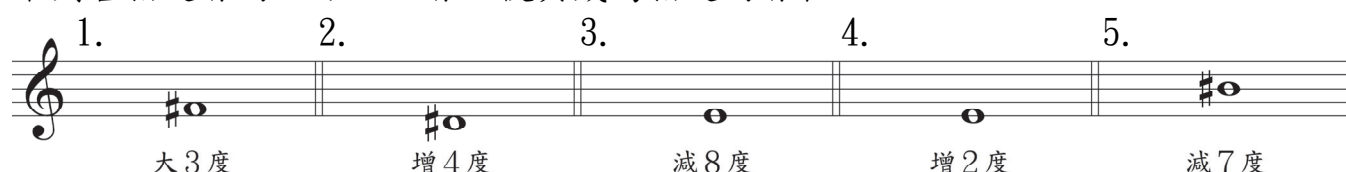
1. 泛音列第 4、5、6 三個等分音可構成什麼和弦？ (1)大三和弦 (2)小三和弦 (3)增三和弦 (4)減三和弦
2. 從中世紀至文藝復興時期的教會音樂，其呈現方式以下列何者為主？
(1)器樂唱跳 (2)器樂演奏 (3)唱跳誦唸 (4)人聲詠唱
3. 奧國作曲家荀貝格(A. Schönberg)的《月光小丑》為典型的 (1)表現 (2)新古典 (3)新民族 (4)印象 主義作品。
4. 洞簫、二絃、三絃與琵琶的樂器組合會在下列哪類音樂使用？ (1)北管 (2)南管 (3)布袋戲 (4)京劇
5. Sonata 是 (1)表情記號 (2)力度變化 (3)曲式名稱 (4)速度術語 。
6. 一首 $\frac{9}{8}$ 拍的樂曲，速度為 $\text{♩} = 96$ ，演奏 45 秒，請問此曲有多少小節？ (1)20 (2)24 (3)28 (4)32 小節。
7. 臺灣知名樂團「五月天」是屬於 (1)宗教 (2)重金屬 (3)古典 (4)流行 音樂。
8. 「法曲」為哪一個朝代的音樂形式？ (1)漢朝 (2)唐朝 (3)元朝 (4)宋朝
9. 《牧神的午後》為下列哪位作曲家的作品？
(1)德布西(C. Debussy) (2)巴爾托克(B. Bartók) (3)拉威爾(M. Ravel) (4)荀貝格(A. Schönberg)
10. 近日巴黎聖母院發生大火，導致法國文物珍寶陷入浩劫，請問這座教堂是哪齣音樂劇的主要場景？
(1)《小王子》 (2)《羅密歐與茱麗葉》 (3)《歌劇魅影》 (4)《鐘樓怪人》
11. 嘉義每年舉辦的國際音樂盛會是 (1)鋼琴大賽 (2)管樂節 (3)小提琴大賽 (4)爵士音樂節 。
12. 墨西哥的音樂包含了印地安與哪一國的文化要素？ (1)美國 (2)義大利 (3)西班牙 (4)法國
13. 蓋希文(G. Gershwin)的《藍色狂想曲》屬於
(1)搖滾樂(Rock and Roll) (2)爵士樂(Jazz) (3)嘻哈(Hip Hop) (4)新世紀音樂(New Age) 。
14. 哪部漫畫以古典音樂的題材為主？ (1)《海賊王》 (2)《火影忍者》 (3)《交響情人夢》 (4)《銀魂》
15. 表演京劇的基本功法中，何者為「說白」？ (1)唱 (2)做 (3)唸 (4)打
16. 《祈禱小米豐收歌》是屬於 (1)阿美族 (2)達悟族 (3)布農族 (4)賽夏族 的歌謠。
17. 哪個音程重疊可構成減七和弦？ (1)小 3 度 (2)大 3 度 (3)增 3 度 (4)減 3 度
18. 《天公落水》屬於 (1)四川民謠 (2)美國民謠 (3)客家民謠 (4)福佬民謠 。
19. 巴赫(J.S. Bach)的《平均律》是由前奏與 (1)彌撒曲 (2)復格 (3)創意曲 (4)經文歌 構成。
20. 夏威夷主要特色樂器「烏克麗麗」(ukulele)的演奏法為何？ (1)撥弦 (2)拉弦 (3)吹奏 (4)鍵盤

二、音程 10%

(一) 寫出下列各音程的完全名稱，複音程以單音程作答。



(二) 在下列各指定音的上方加一音，使其成為指定的音程。



背面還有試題

三、和弦性質判斷 5% 寫出下列和弦性質及其轉位的完全名稱。

【例題】 1. 2. 3. 4. 5.

四、音階 10% 以 f[#] 為主音或起音，完成指定的上行音階。【以臨時記號作答，以調號作答不計分】

1. 大音階上行

2. 和聲小音階上行

3. 商調式五聲音階上行

4. 弗里吉安(Phrygian)調式音階上行

5. 全音音階上行

五、移調 15%

【譜例】

- 1. 請將上列譜例移低大 3 度，並以中音譜號記譜。【須寫出譜號與調號】
- 2. 上列譜例交由 A 調單簧管演奏，應如何記譜？【須寫出譜號與調號】
- 3. 在不移動五線譜音符位置，僅改變譜號、調號與臨時記號的前提下，請將上列譜例移低大 7 度記譜。【須寫出譜號與調號】

六、和聲 20% 以下列數字低音完成四部和聲，並寫出和弦級數。