

嘉義高中 IP 位址設定方式說明

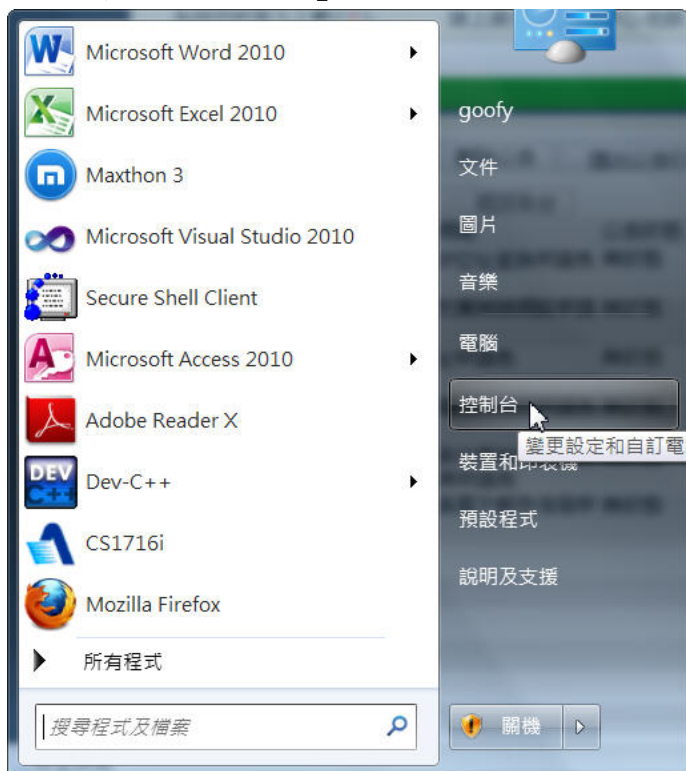
一、先前準備

1. 請先準備經網管中心核發之 IP 位址。
2. 新進設備或更新設備請填寫「IP 位址申請表」；遺失 IP 資料請填寫「舊有 IP 位址查詢申請表」。

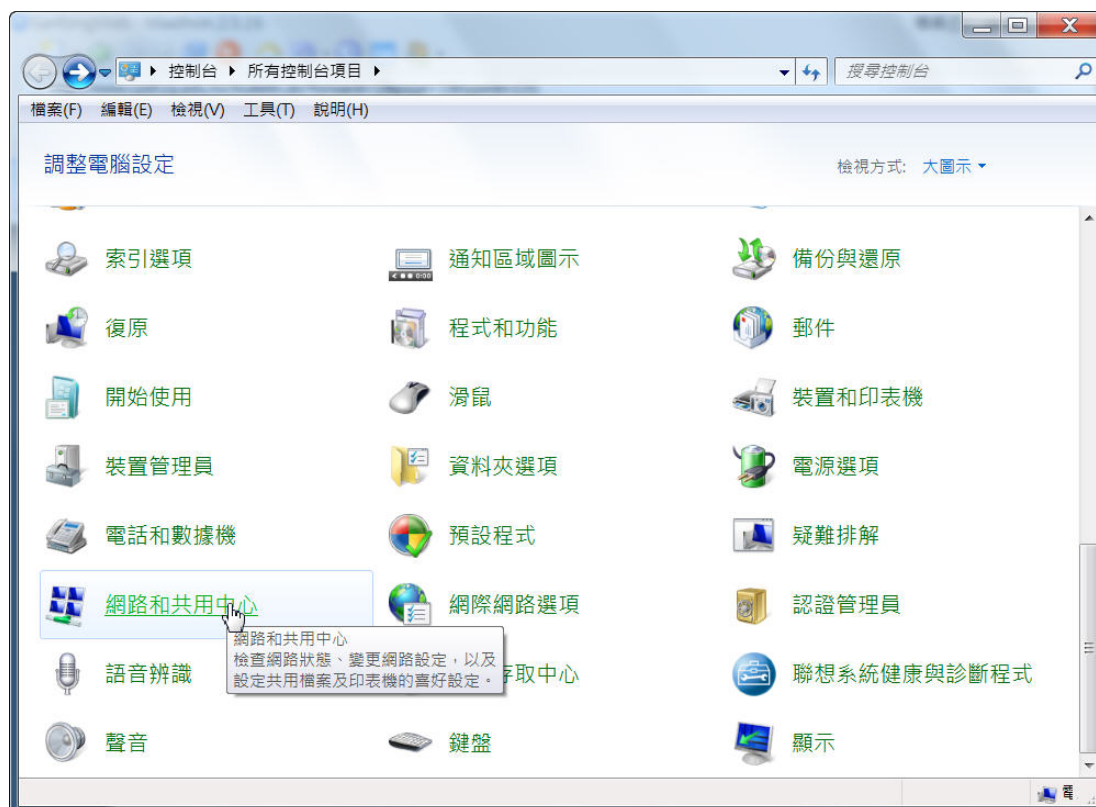
二、IP 位址設定方式

以下設定方式以 Windows 7 系統為例，不同作業系統以及不同廠牌筆記型電腦連線設定畫面稍有不同，請依照實際情況為準。

1. 選擇左下方「開始」 → 控制台



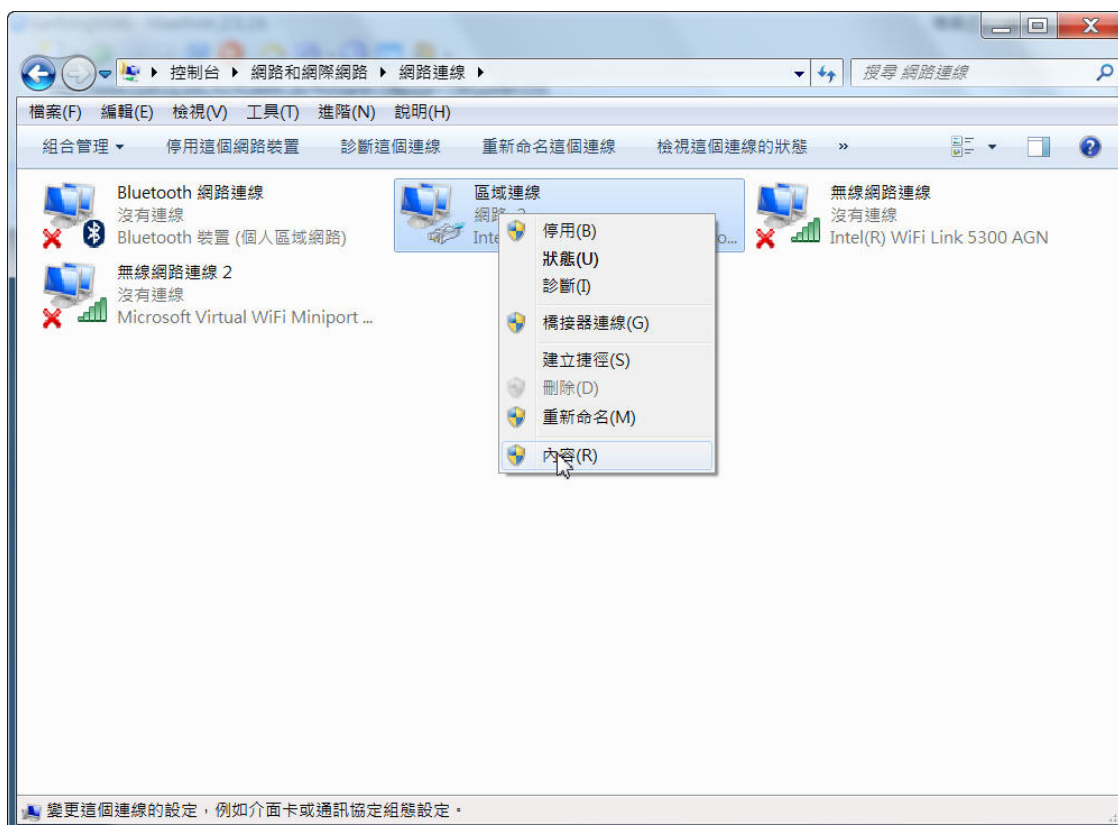
2. 控制台下選擇「網路和共用中心」



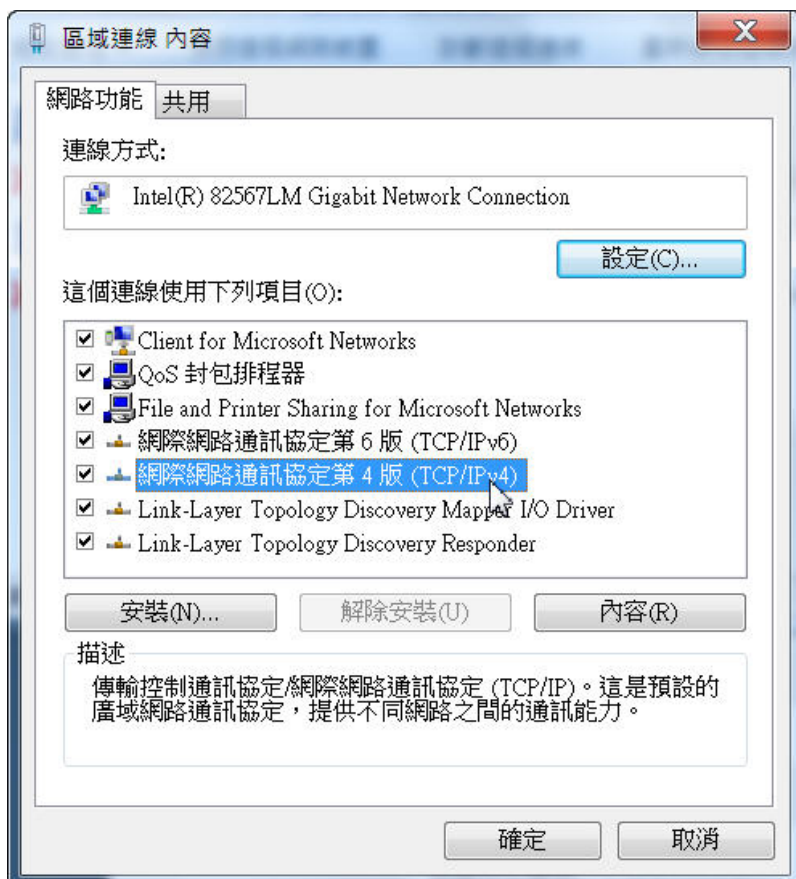
3. 選擇左方「變更介面卡設定」



4. 選擇電腦下之網路卡介面，並按滑鼠右鍵，選擇內容。(不同電腦網路卡名稱可能不同)



5. 選擇「網路網路通訊協定第 4 版」(IPv4)，並按下方「內容」



5. 將經核發之 IP 位址，設定於下面欄位中（請不要設定成與下方圖中相同資料，此為範例）

網際網路通訊協定第 4 版 (TCP/IPv4) - 內容

一般

如果您的網路支援這項功能，您可以取得自動指派的 IP 設定。否則，您必須詢問網路系統管理員正確的 IP 設定。

☐ 自動取得 IP 位址(O)

☒ 使用下列的 IP 位址(S):

IP 位址(I): 192 . 168 . 2 . 100

子網路遮罩(U): 255 . 255 . 255 . 0

預設閘道(D): 192 . 168 . 2 . 254

☐ 自動取得 DNS 伺服器位址(B)

☒ 使用下列的 DNS 伺服器位址(E):

慣用 DNS 伺服器(P): 163 . 27 . 3 . 1

其他 DNS 伺服器(A): 163 . 27 . 1 . 2

☐ 結束時確認設定(L)

進階(V)...

確定 取消